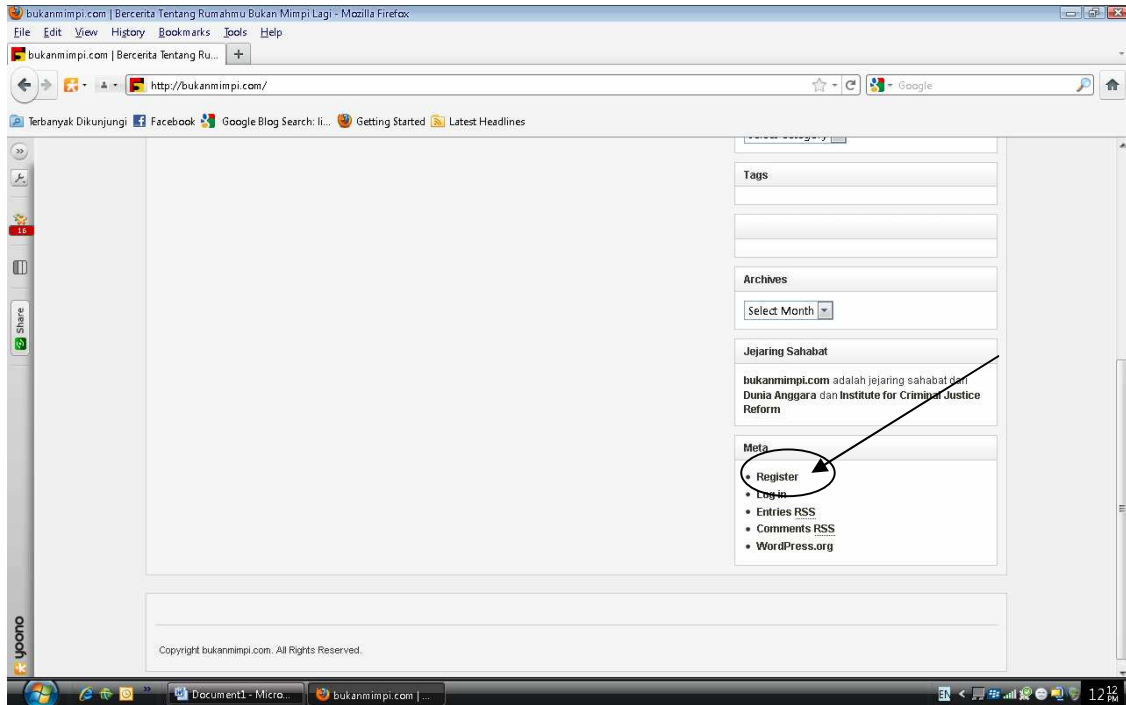
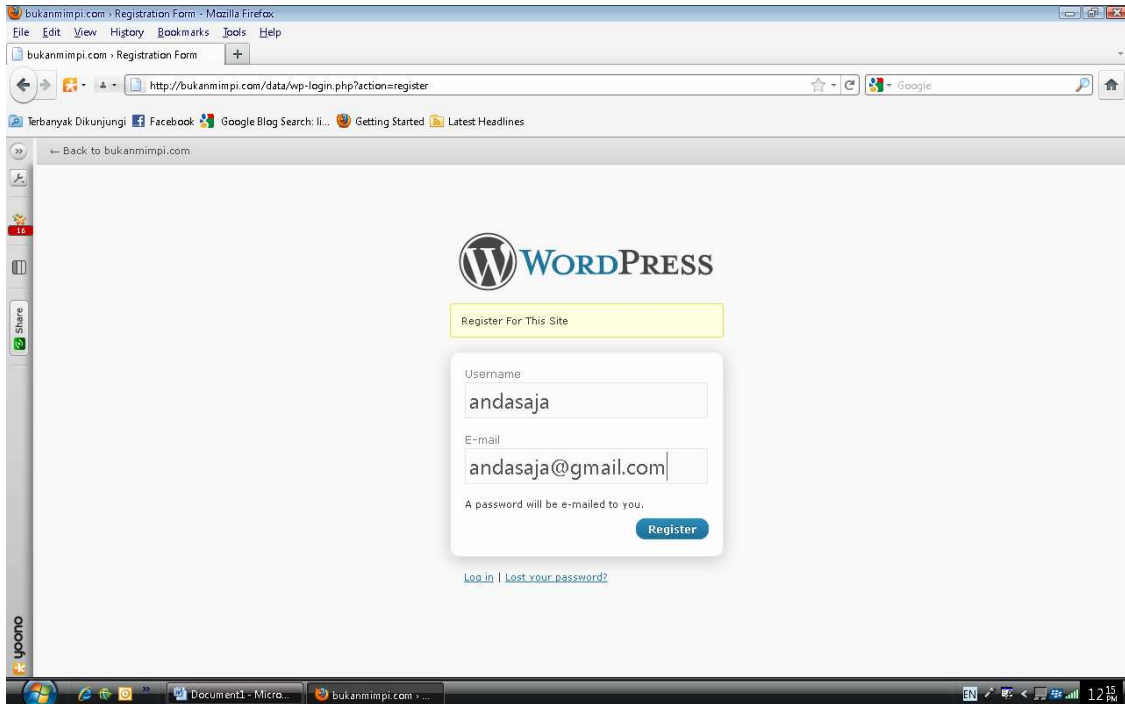


Manual Penggunaan Situs bukanmimpi.com

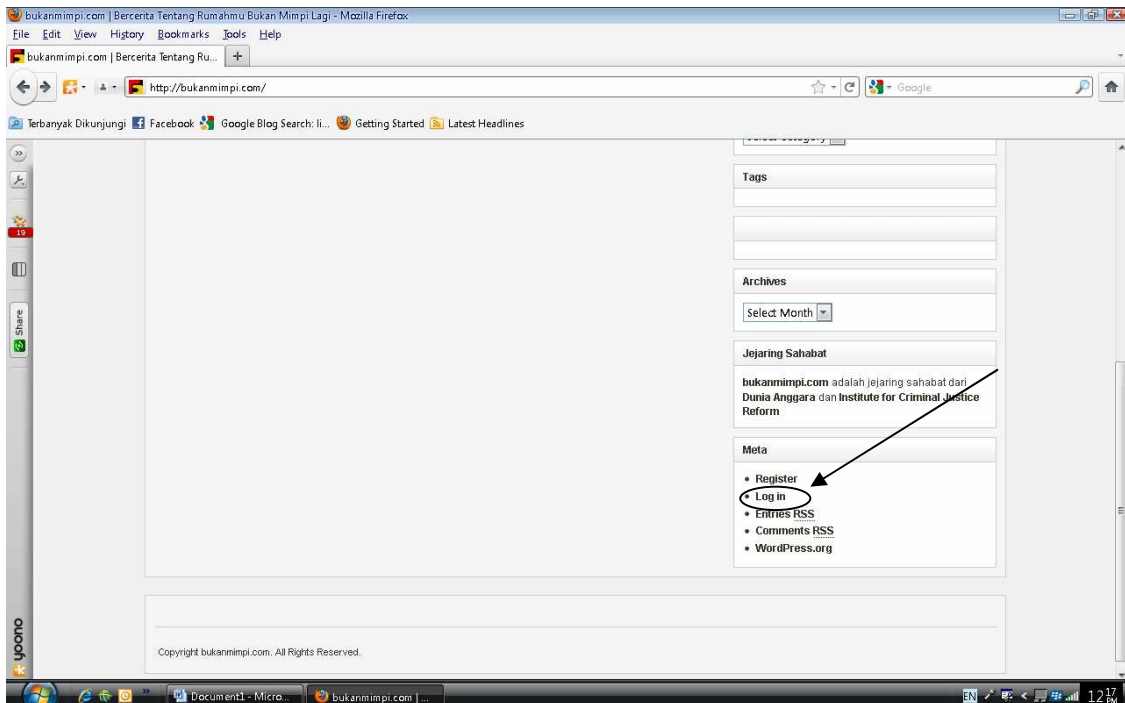
Untuk mendaftar sebagai user cukup scroll mouse anda ke bawah dan lihat di sebelah kanan bawah ada bagian Meta dan cukup klik register



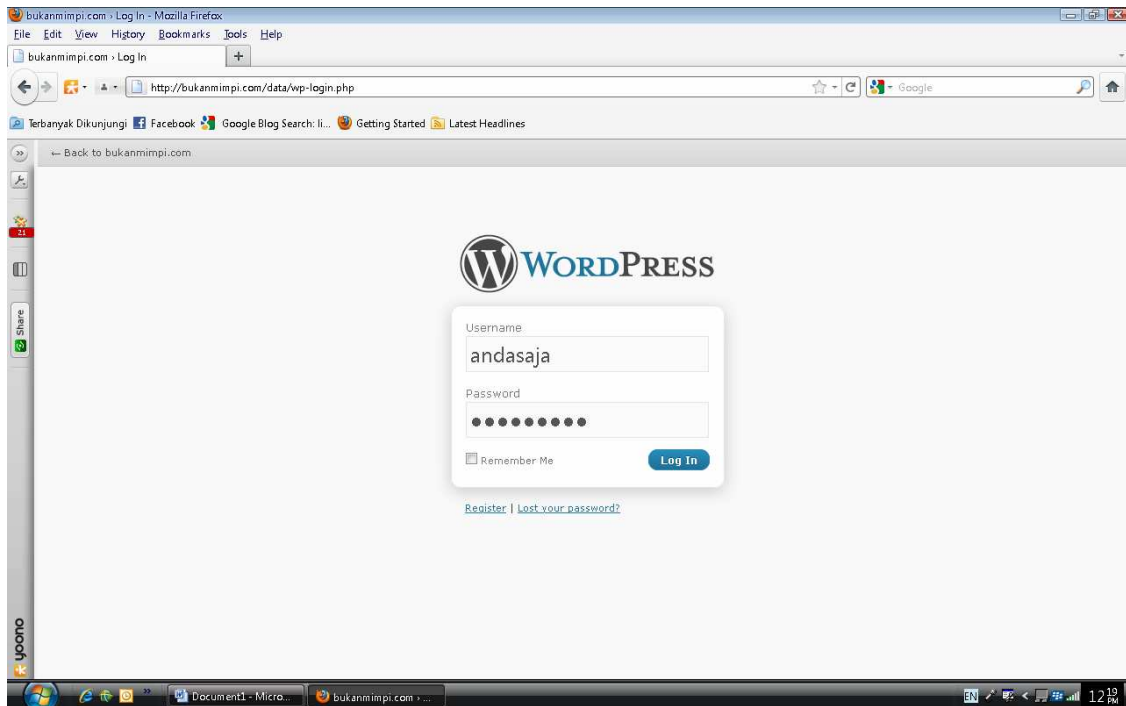
Setelah klik Register maka anda akan di bawa ke halaman register di bawah ini dan kemudian isikan username dan email anda



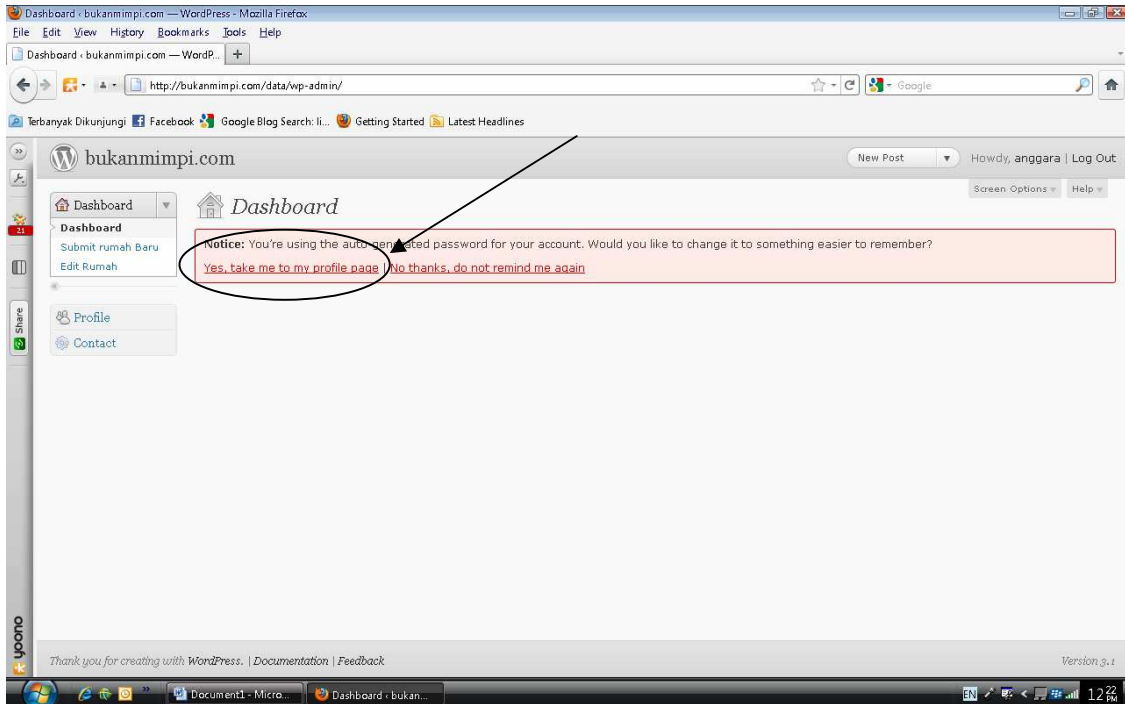
Lalu password akan dikirim ke email anda, jika telah menerima password silahkan kembali ke halaman utama dan silahkan scroll mousenya ke bawah dan klik log in



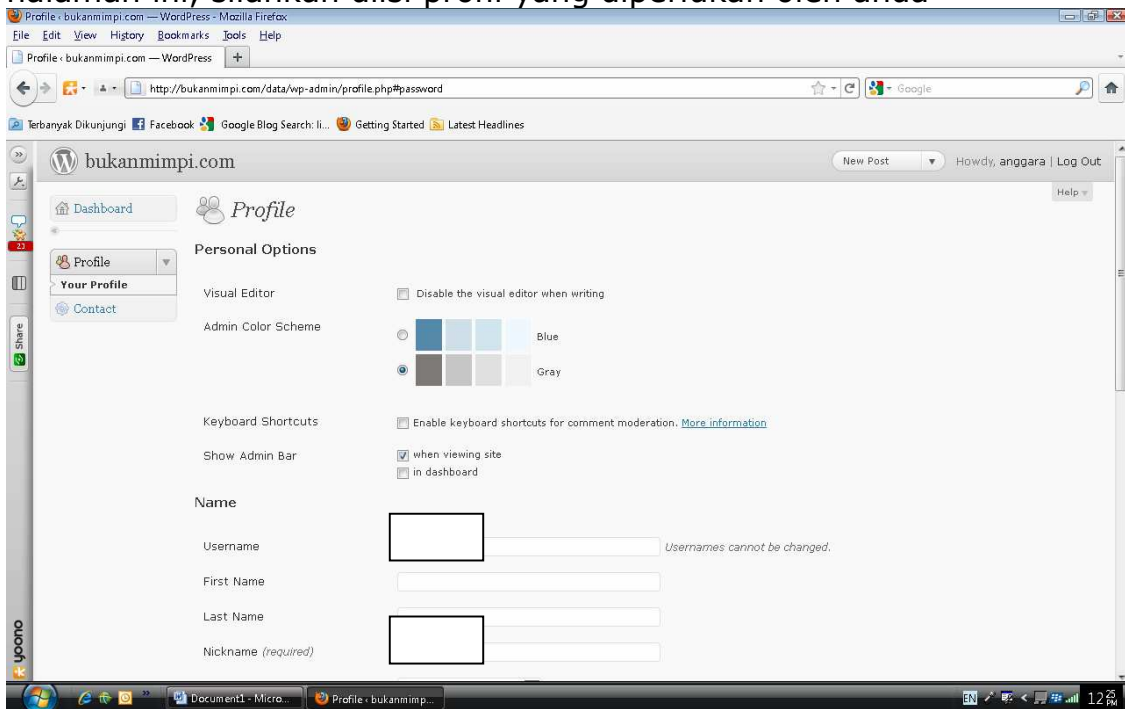
Setelah itu anda akan di bawa ke halaman login dan silahkan isi username dan passwordnya dimana passwordnya seperti yang dikirimkan ke email anda



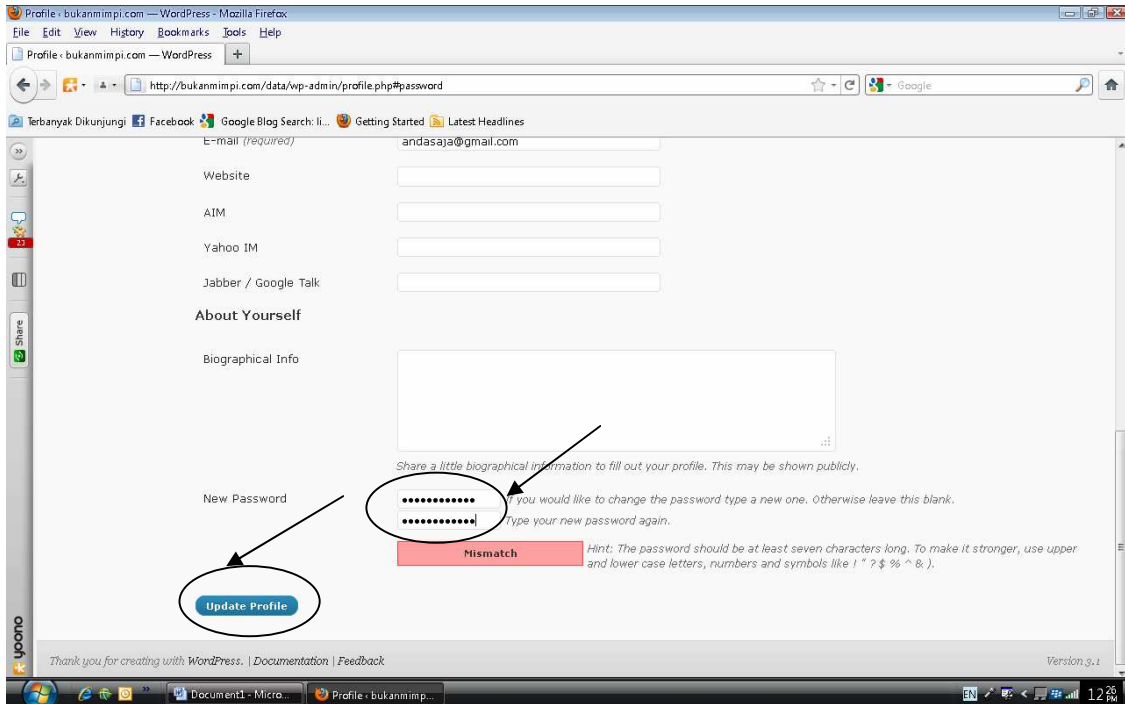
Setelah masuk ke dashboard maka akan ada pertanyaan tentang apakah anda ingin mengubah password yang lebih mudah atau tetap menggunakan password yang dikirimkan oleh sistem ke email anda, jika ingin mengubah password silahkan klik pilihan Yes, take me to my profile page, jika tidak klik pilihan no thanks, do not remind me again



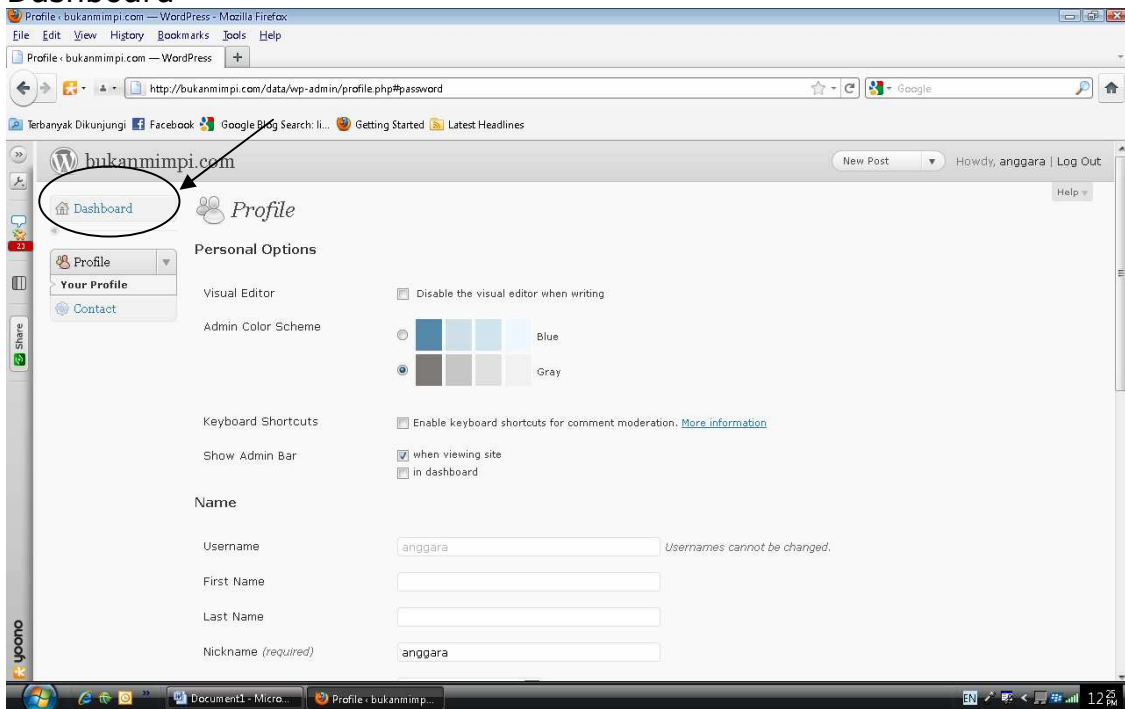
Jika mau mengubah profil dan password maka anda akan di bawa ke halaman ini, silahkan diisi profil yang diperlukan oleh anda



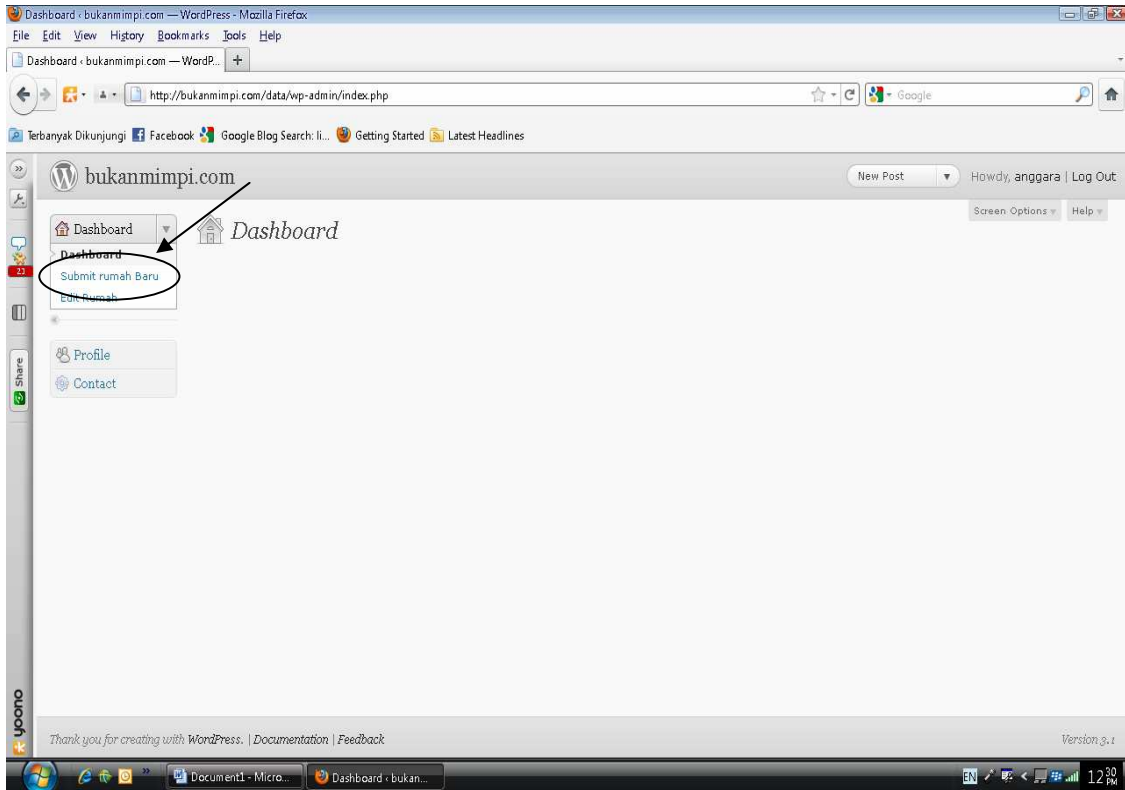
Jika mau mengubah password, cukup scroll mousenya ke bawah lalu isi new password dan klik update profile



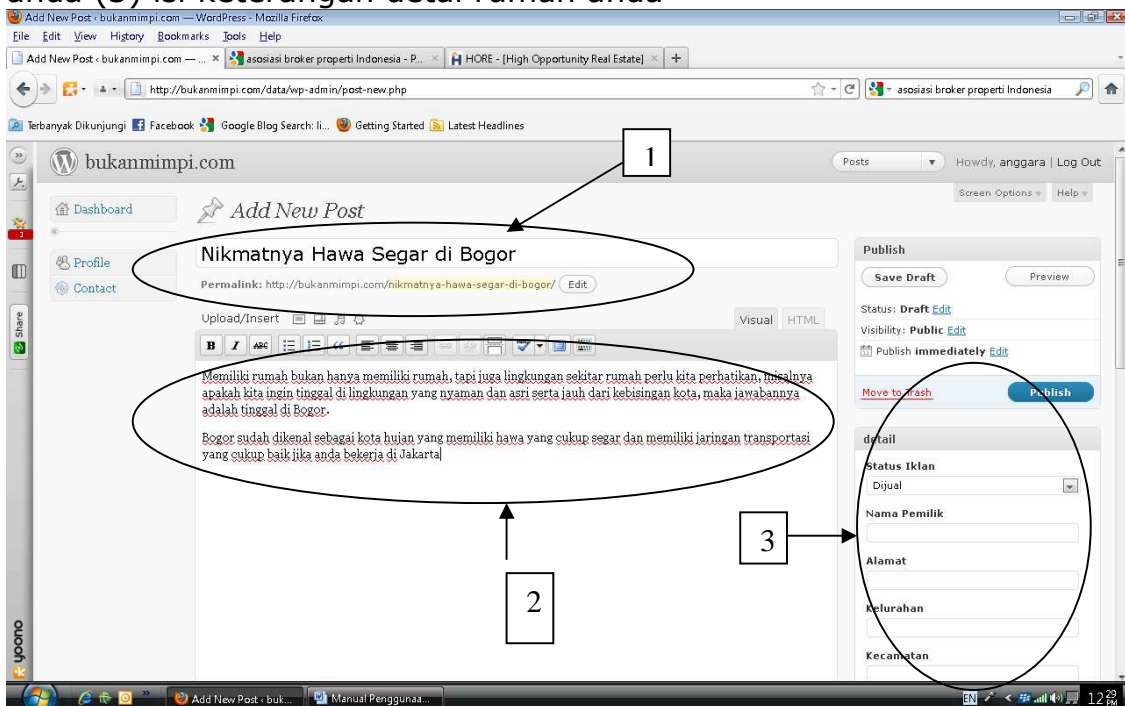
Jika telah selesai, anda akan kembali ke halaman profil dan cukup klik Dashboard



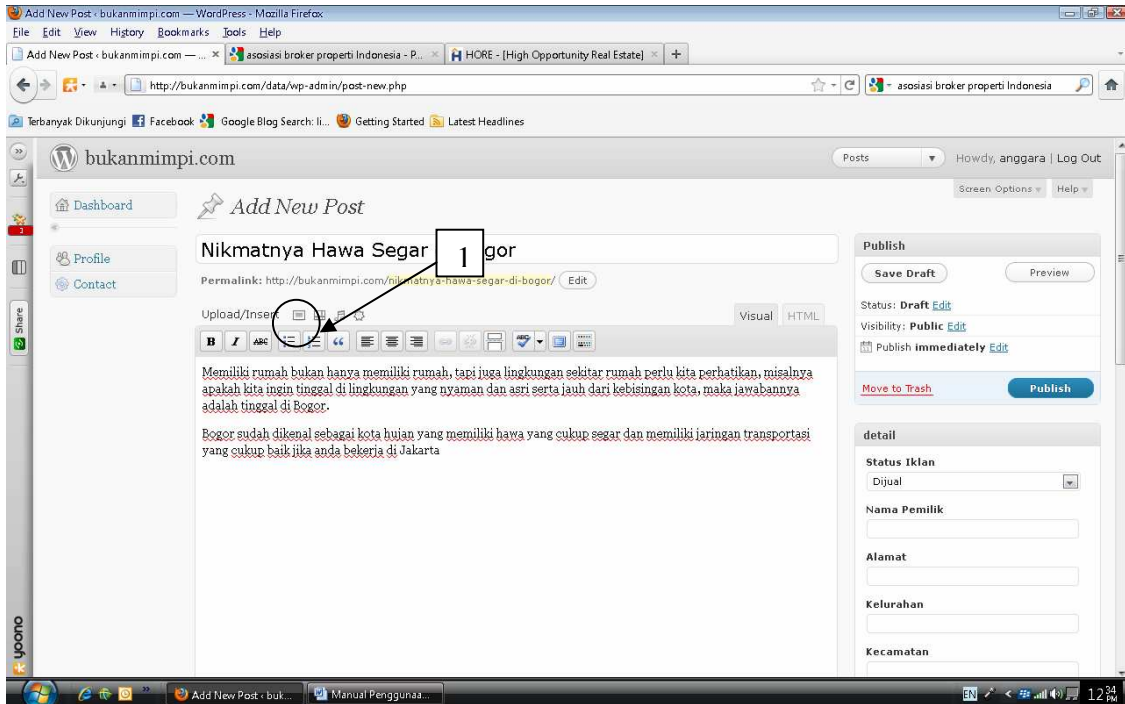
Selepas itu, maka anda akan di bawa ke halaman dashboard kembali dan silahkan klik Submit Rumah Baru



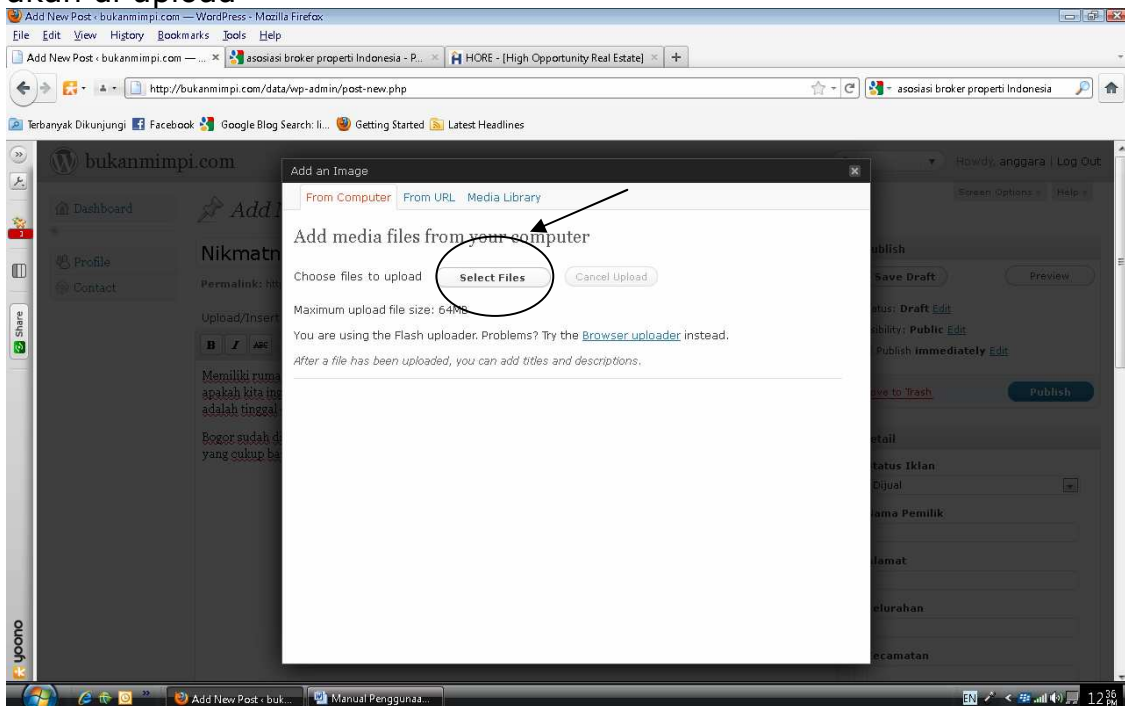
Selanjutnya maka (1) isi judul review anda, kemudian (2) isi review anda (3) isi keterangan detail rumah anda



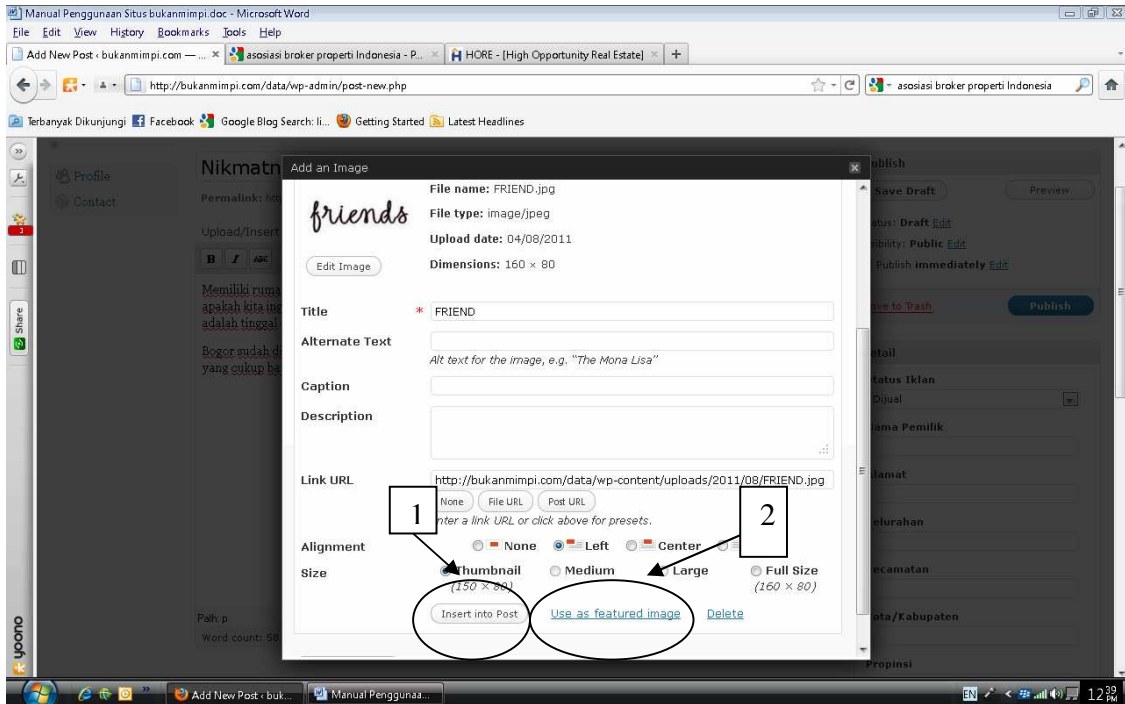
Jika ingin menambahkan foto tinggal klik (1)



Setelah itu anda akan dibawa pada menu berikut, tinggal pilih file yang akan di upload



Setelah itu akan muncul gambar di bawah dan (1) tekan tombol "use as featured image" dan (2) tekan "insert into post"



Jika sudah selesai semua, anda akan kembali ke halaman submit dan tinggal klik publish/update

